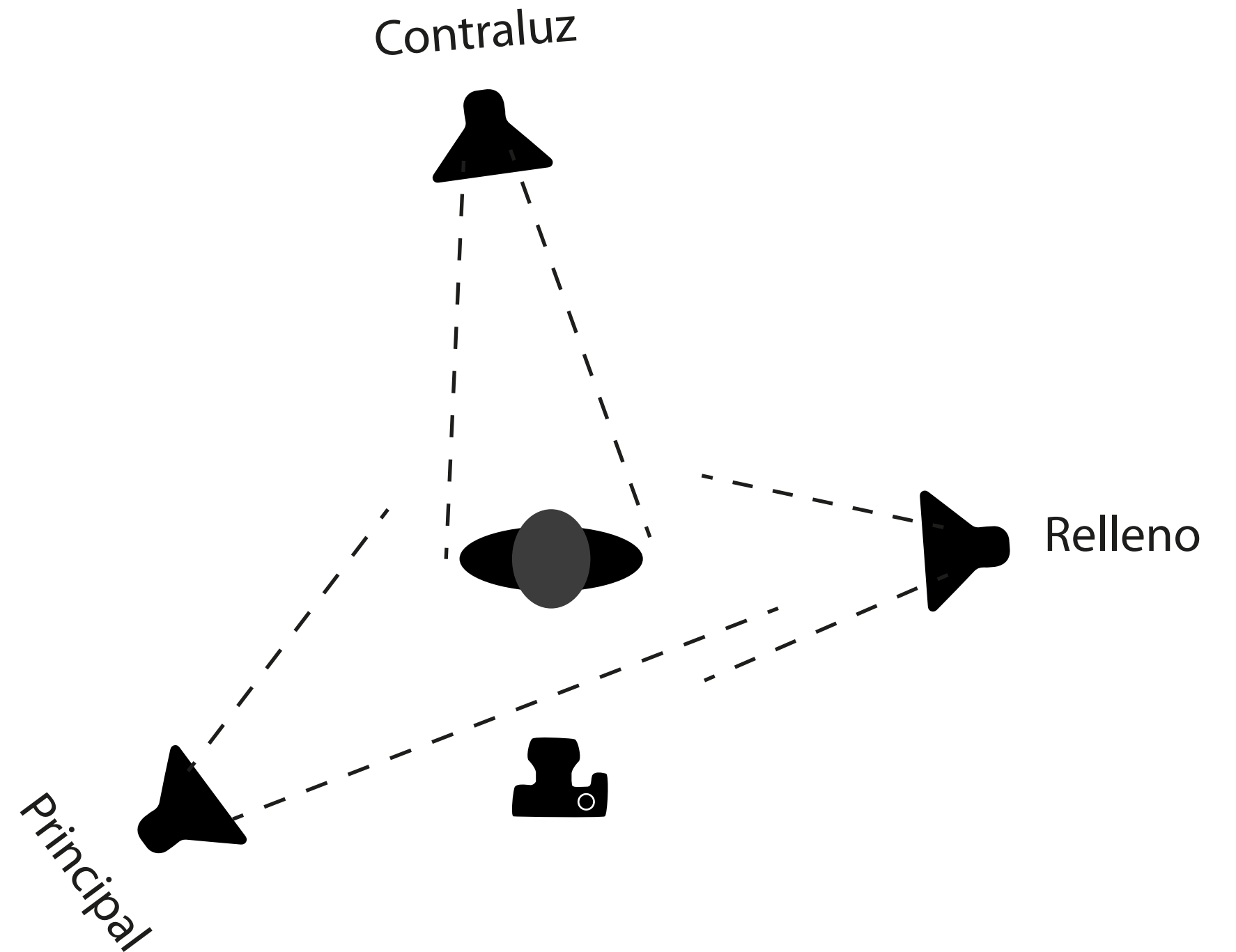


# Esquemas de iluminación



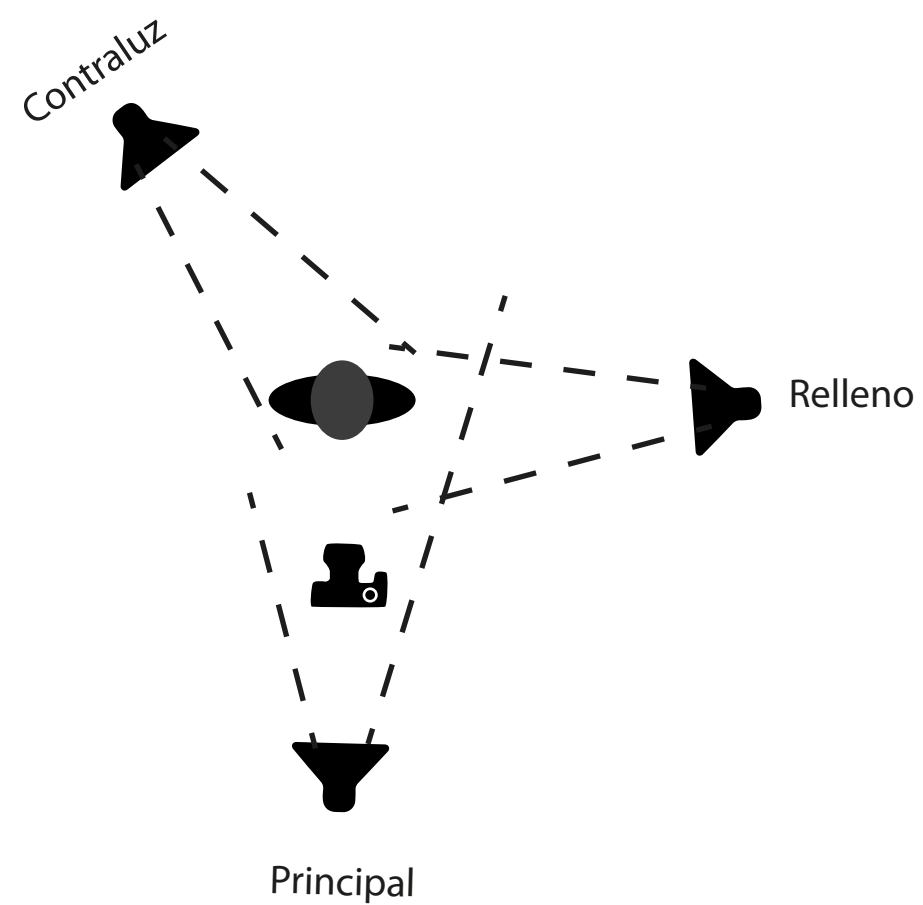
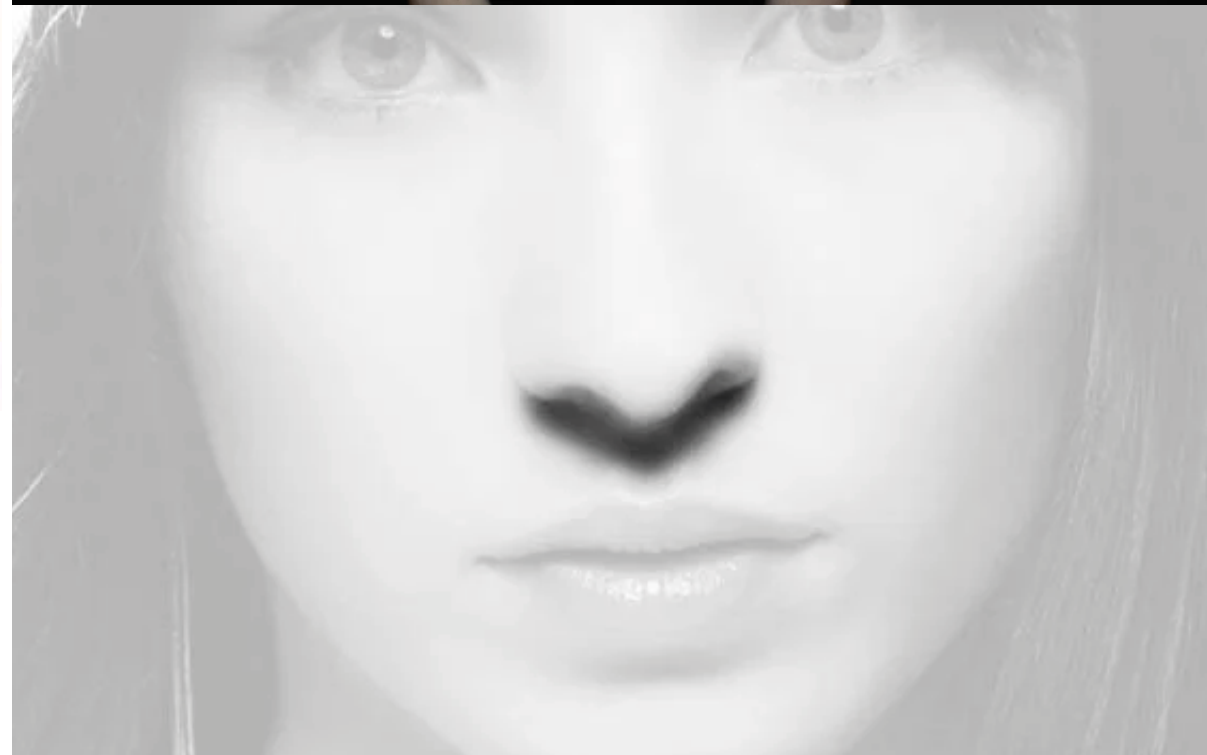
# Butterfly

El **foco principal** se coloca **frontal y ligeramente alto**, de modo que **proyecta una pequeña sombra simétrica bajo la nariz con forma de “mariposa”**. Suele estilizar el rostro y remarcar pómulos, y se acompaña a veces de un foco de relleno suave para controlar sombras.

También se conoce como ***Paramount lighting*** porque **fue un esquema muy usado en el Hollywood clásico, especialmente en los retratos de estudio asociados al estilo de los grandes estudios** (entre ellos **Paramount**).



# Butterfly



# Loop

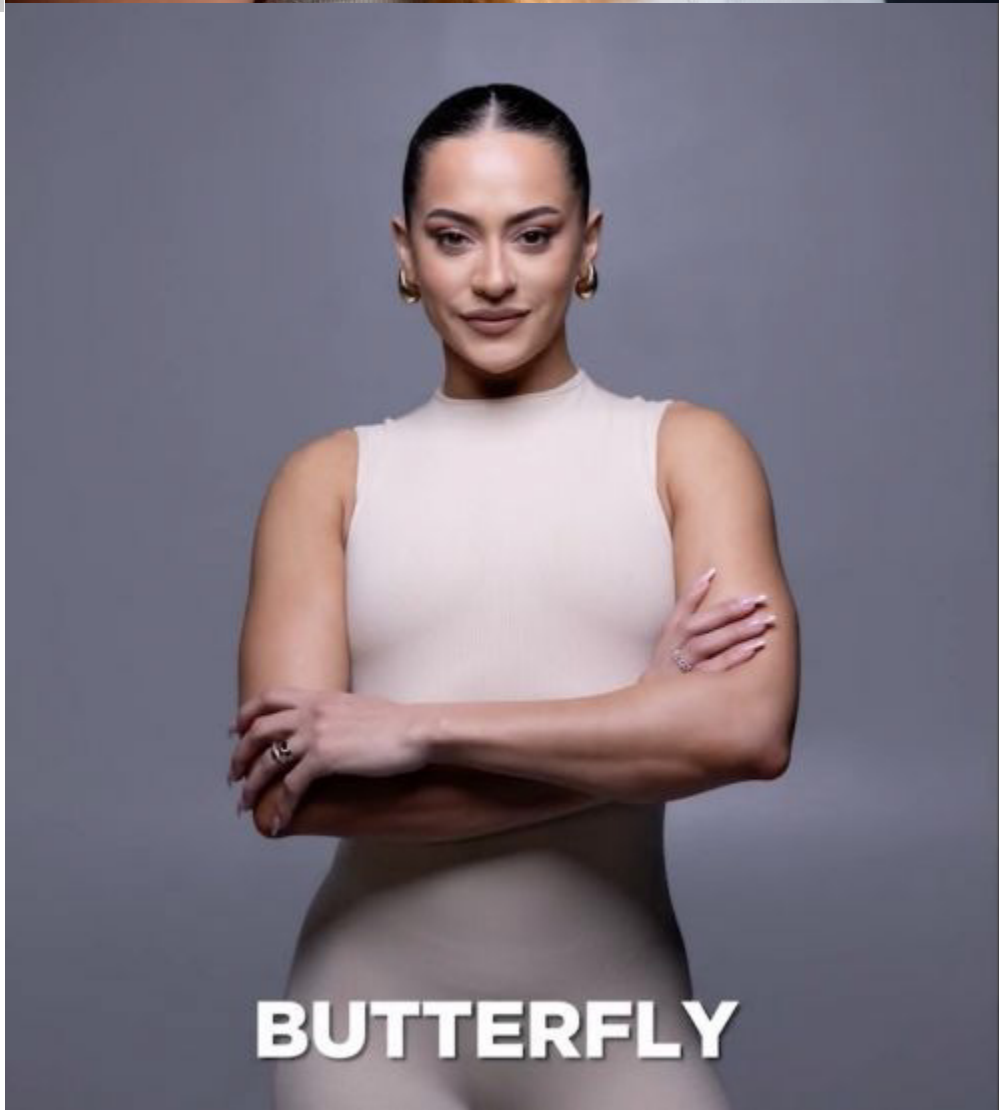
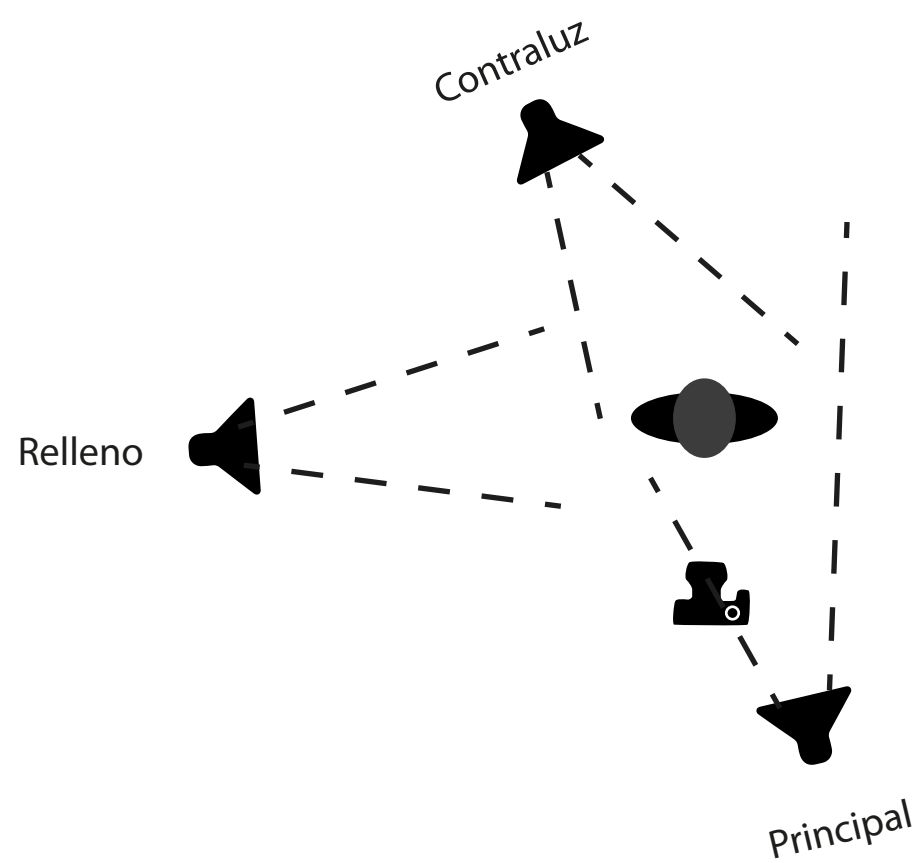
El **foco principal se coloca** ligeramente **lateral y algo alto** (normalmente a unos 30–45°).

**La nariz proyecta una sombra pequeña que “cae” hacia la mejilla de manera oblicua**, formando un bucle (loop), **pero sin llegar a unirse con la sombra de la mejilla.**

Da volumen y es muy versátil porque funciona con muchos tipos de rostro.



# Loop



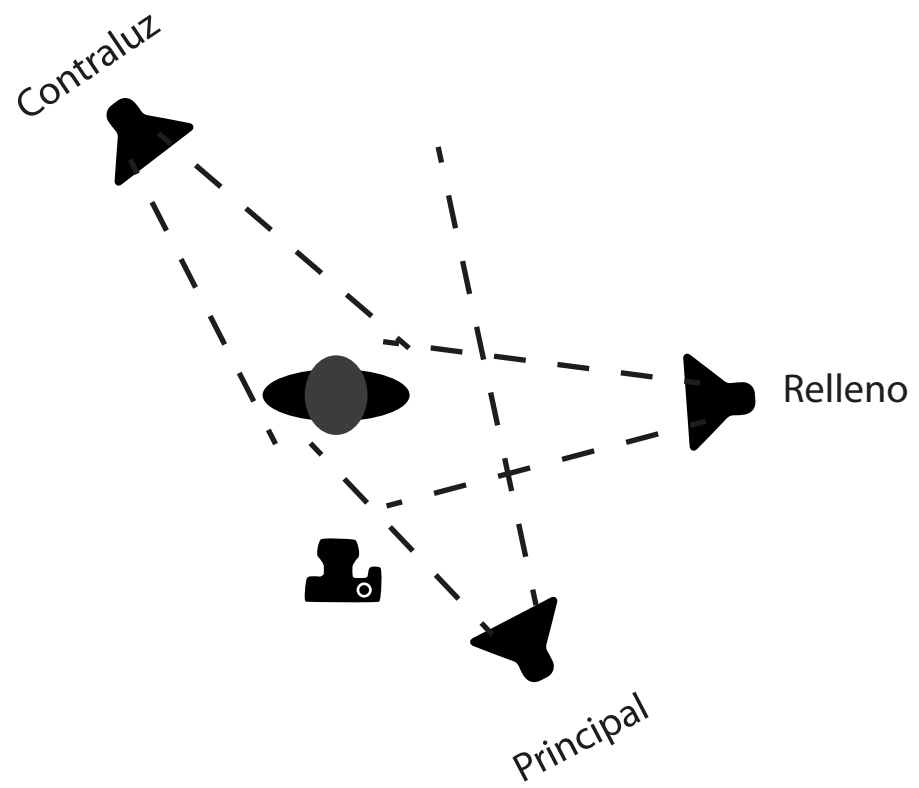
# Rembrandt

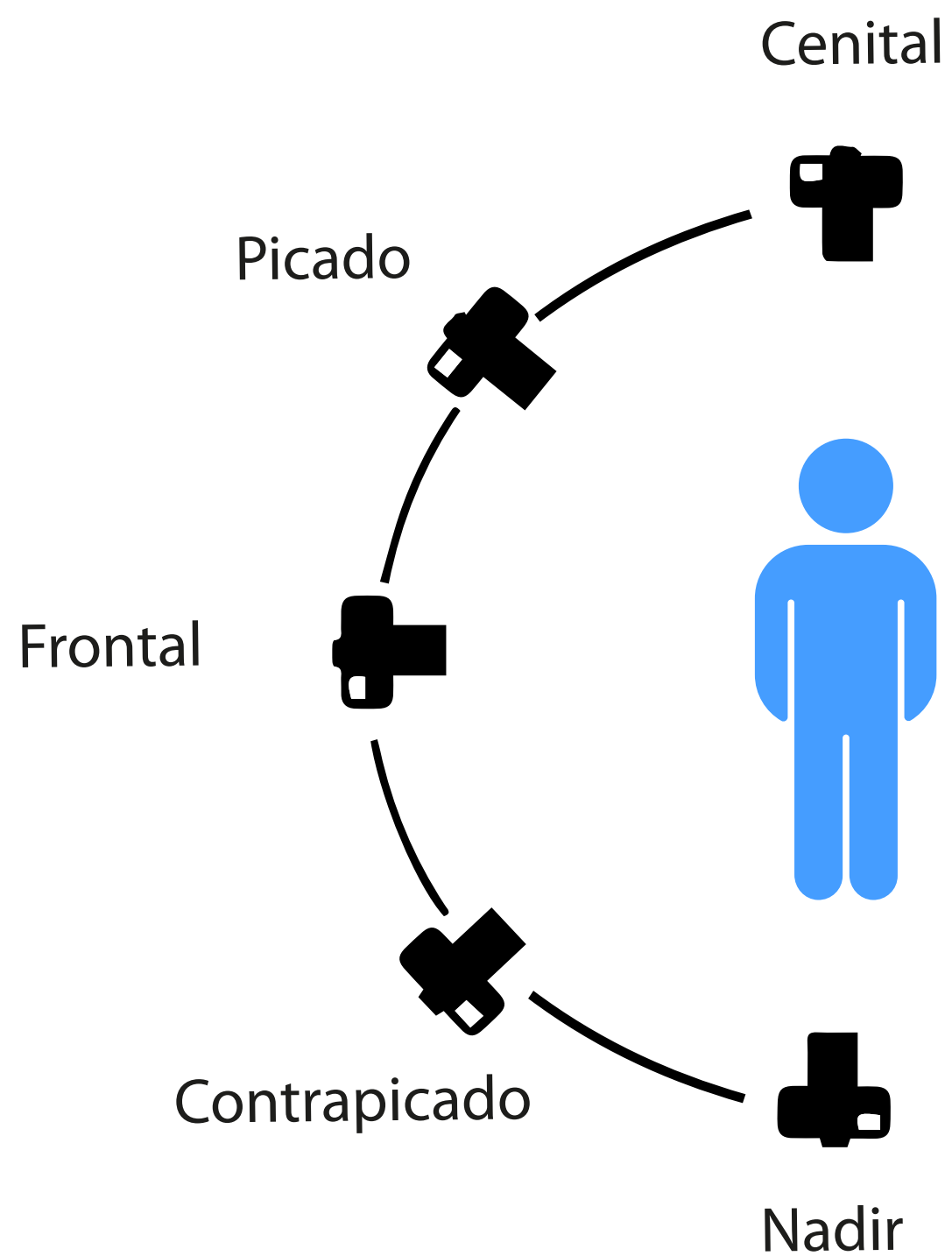
El **foco principal se sitúa más lateral y alto que en Loop**, de forma que **la sombra de la nariz y la de la mejilla se unen**, dejando en el lado en sombra **una pequeña zona iluminada en la mejilla con forma de triángulo** (el “triángulo Rembrandt”).

Se asocia a **Rembrandt por el aspecto dramático y modelado que recuerda a muchos retratos del pintor.**



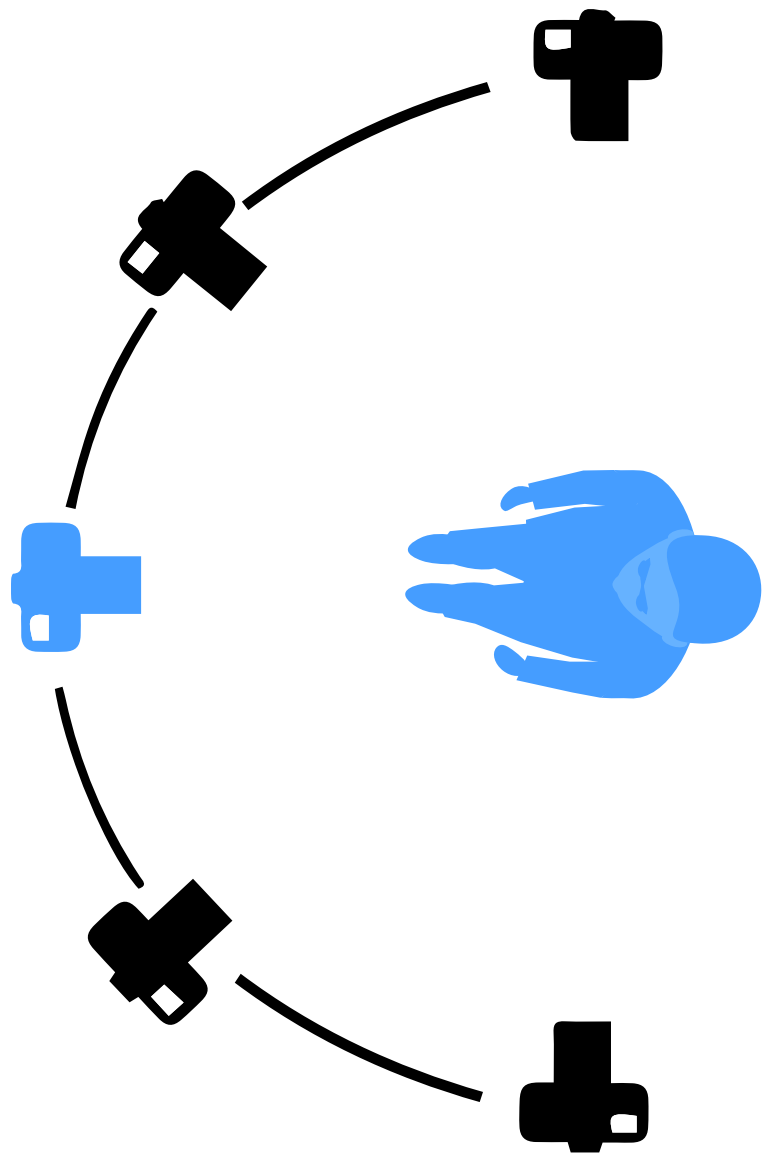
# Rembrandt





# Ángulos de cámara

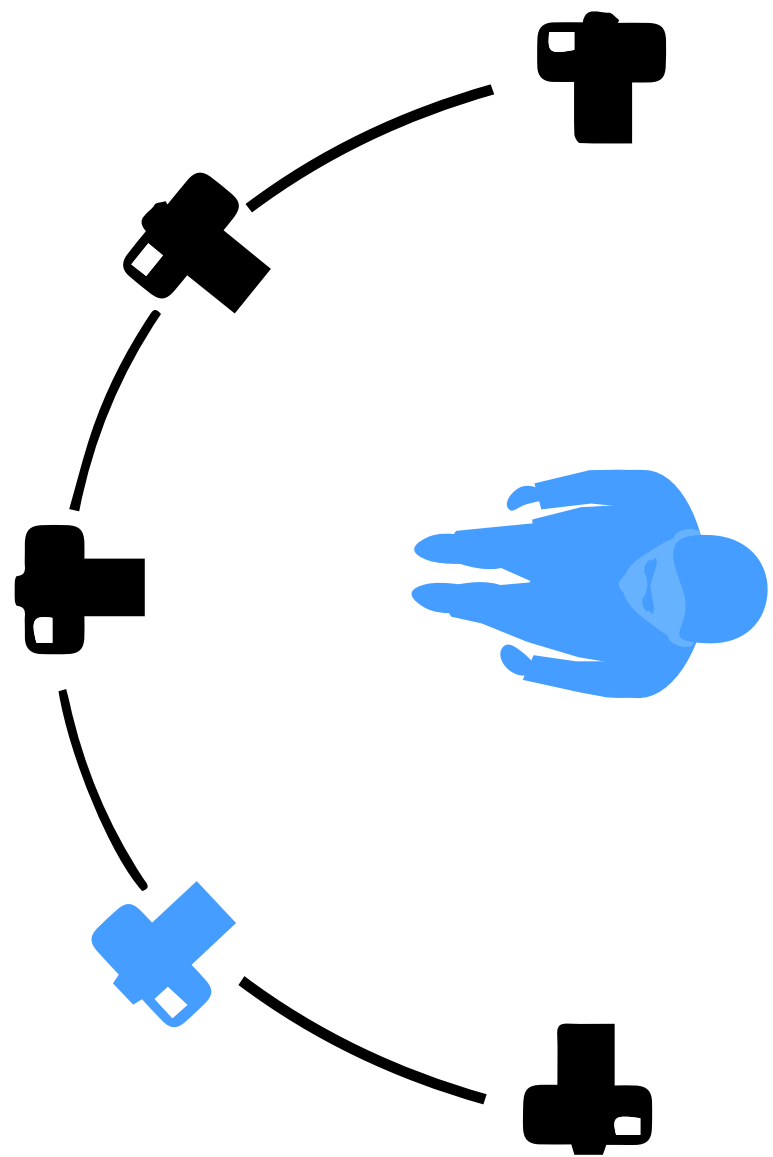
# Frontal



**Richard Avedon,** *In the American West* (1979–1984)



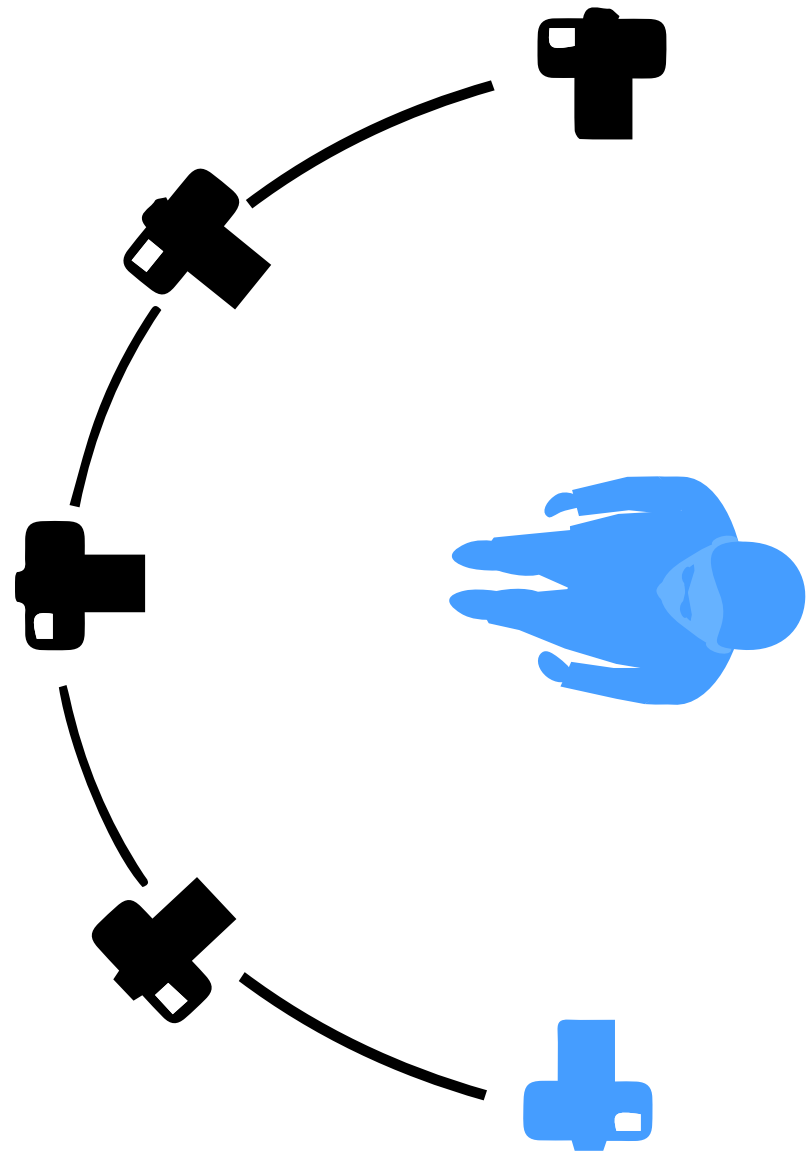
3/4



**Yousuf Karsh,** Winston Churchill (1941)



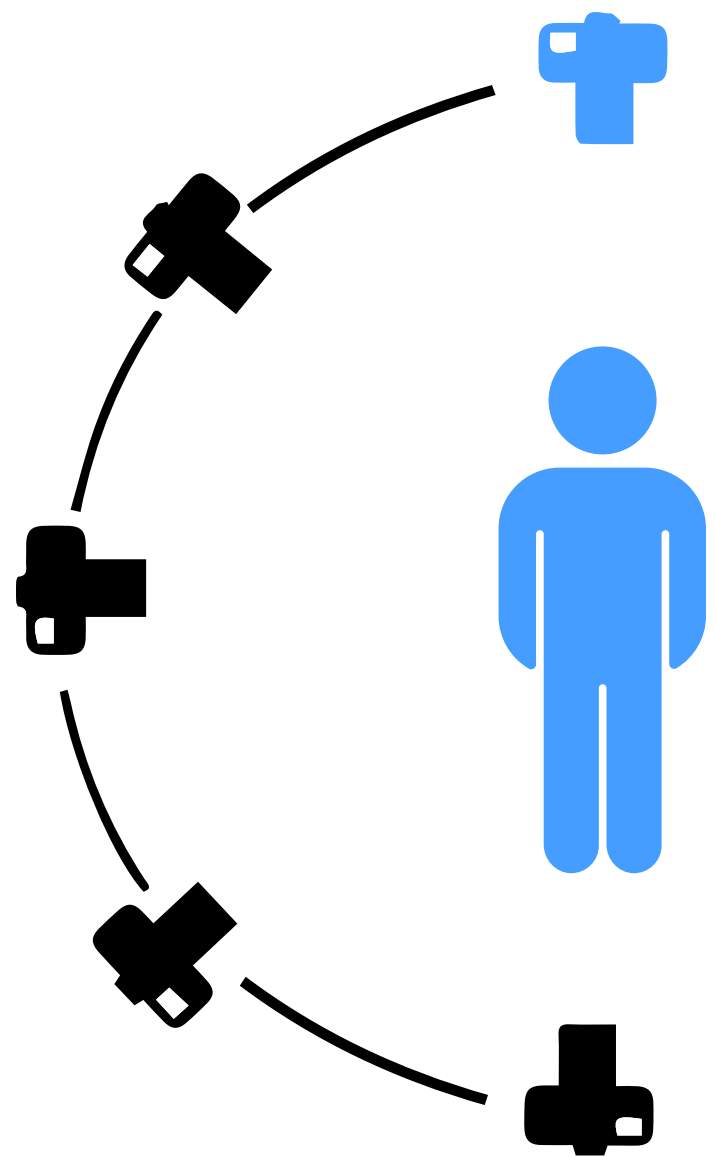
# Perfil



**Martín Chambi,** Autorretrato (1920–1930)



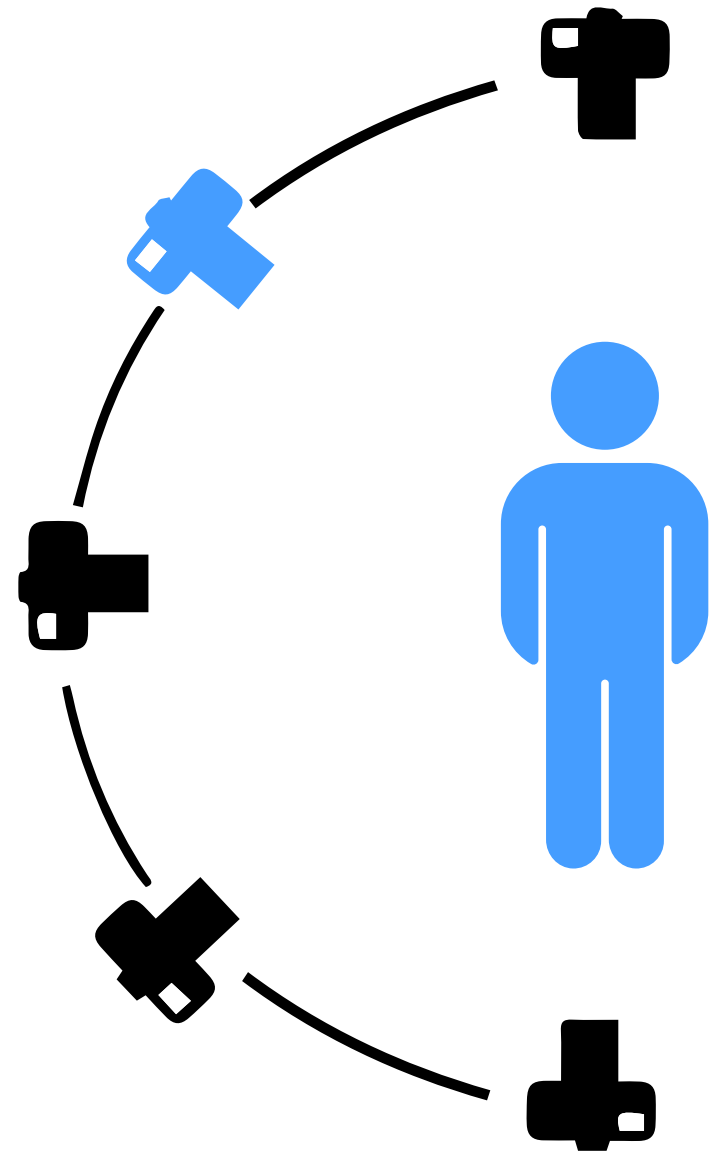
# Cenital



**Alexander Rodchenko, Al teléfono (1928)**



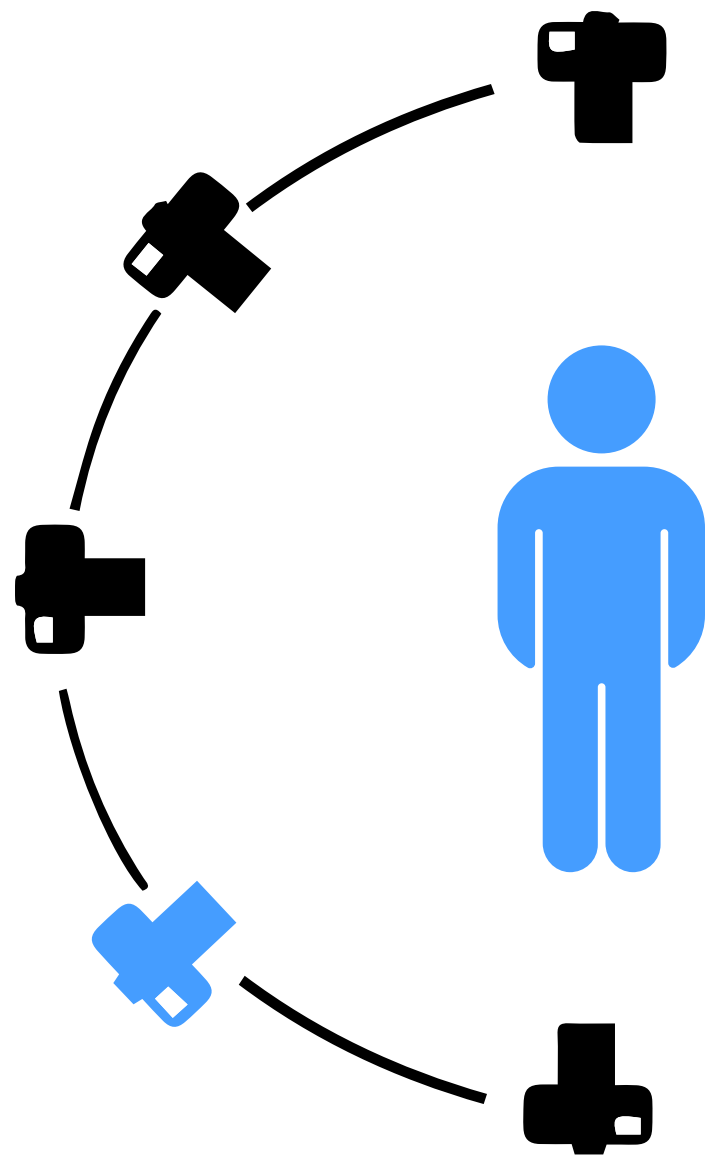
# Picaado



**Oriol Maspons,**  
Dalí en la playa de Portlligat, Cadaqués (1966)



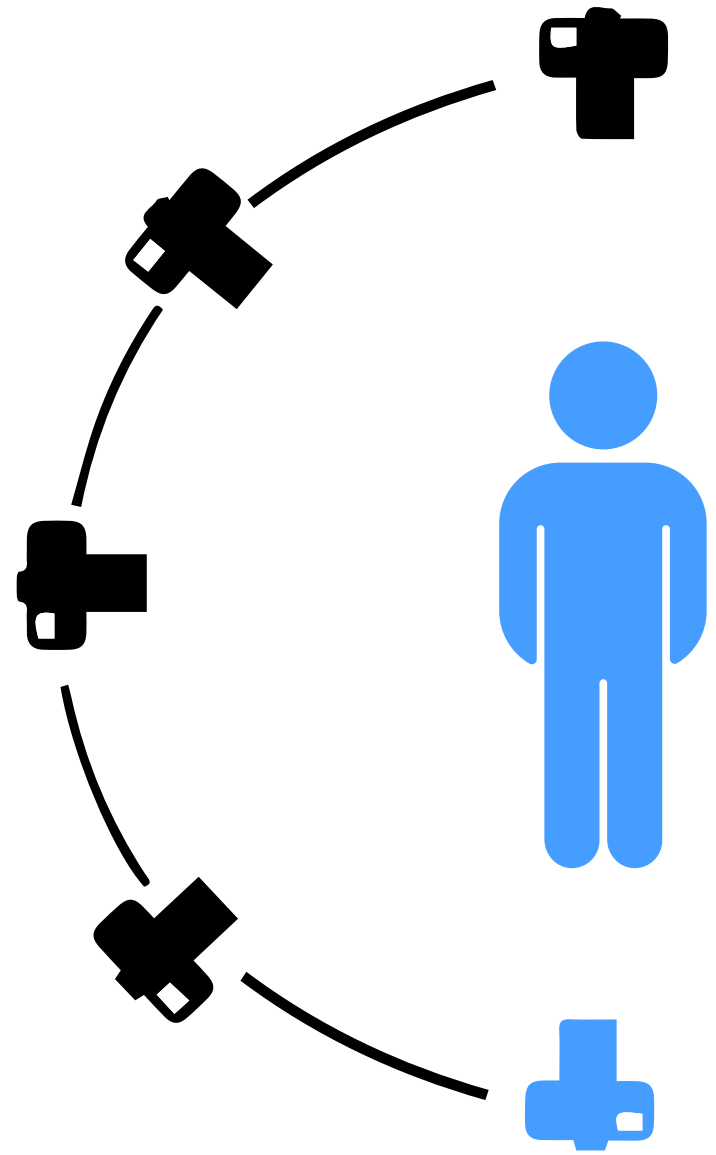
# Contrapicado



**Gordon Parks, Harlem Newsboy (1941)**



# Nadir



**Alexander Rodchenko,** Pionera (1930)



# clave alta

Imagen con **predominio de tonos claros**, obtenida mediante una exposición alta, **pero sin perder detalle en las zonas blancas.**

Presenta **poco contraste** y **escasa presencia de negros.**

**Nagi Saka,**

Karolina Kurkova para la portada de la revista Vogue (junio 2012)



# Clave baja

Imagen con **predominio de tonos oscuros**, obtenida mediante una **exposición baja para concentrar la información en sombras y medios tonos oscuros**, manteniendo detalle en las zonas negras cuando es posible.

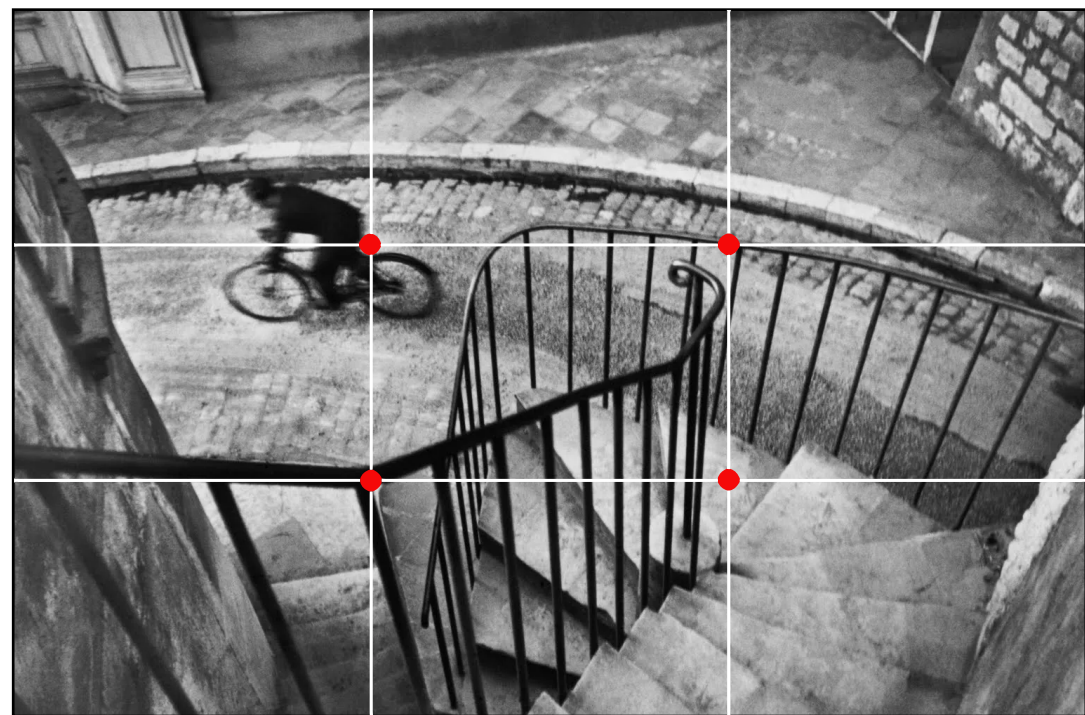
Presenta **contraste fuerte**.

**Brassaï, (1932)**

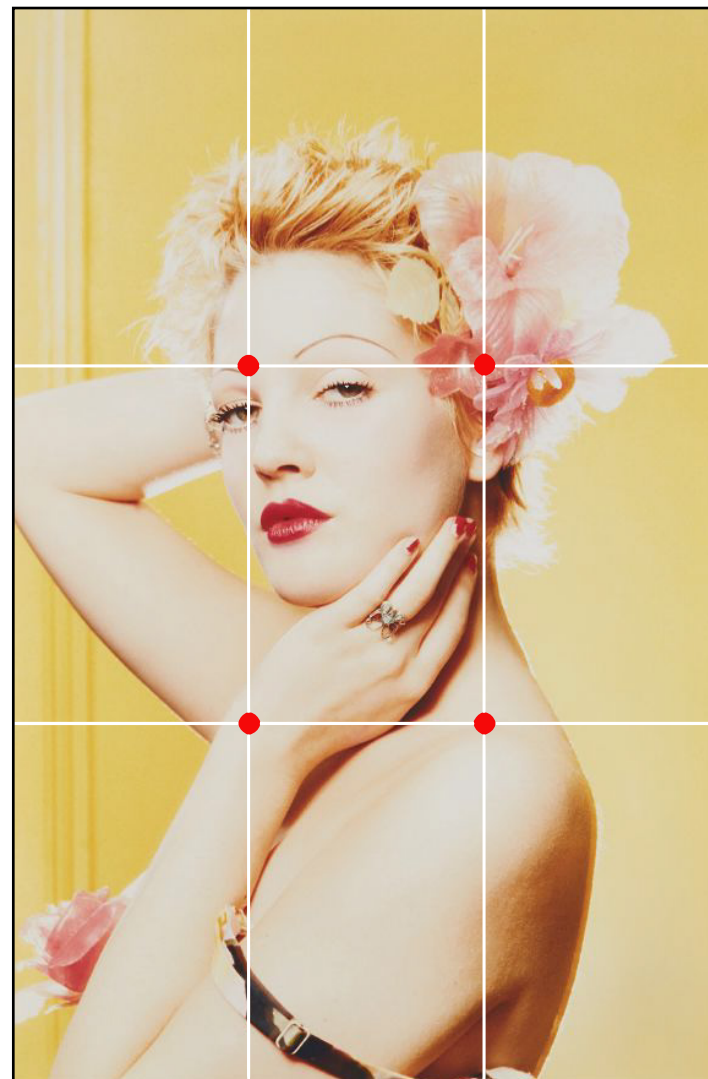


# Ley de los tercios

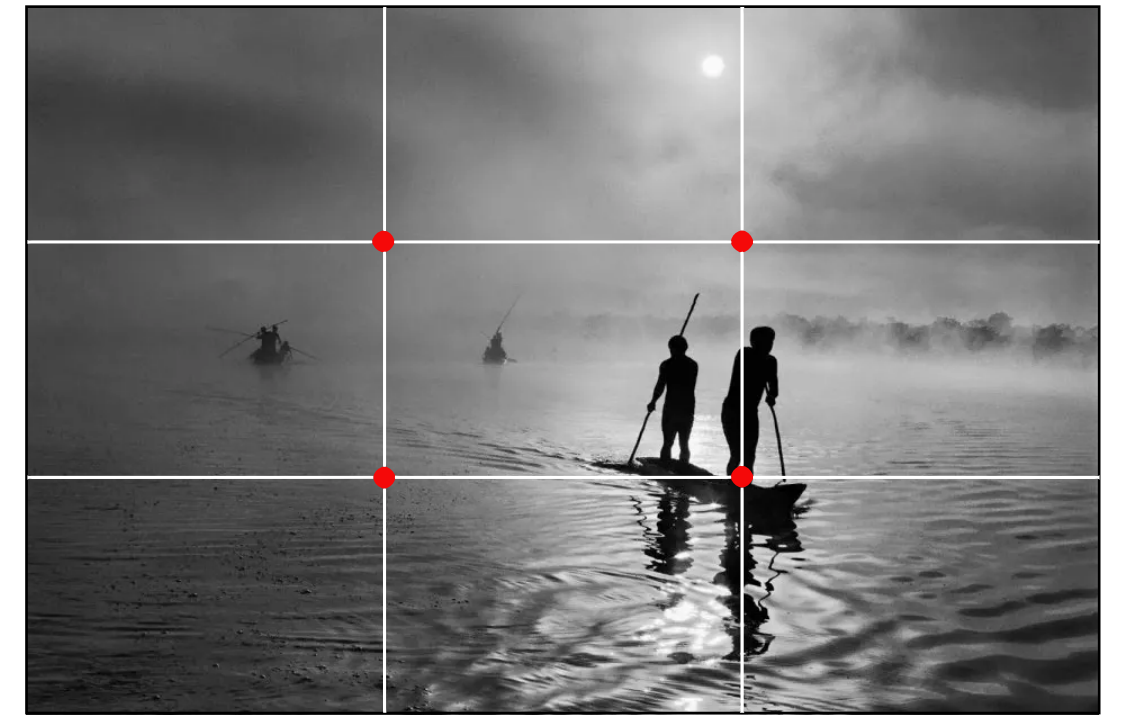
- los círculos marcan puntos de interés, de equilibrio compositivo.



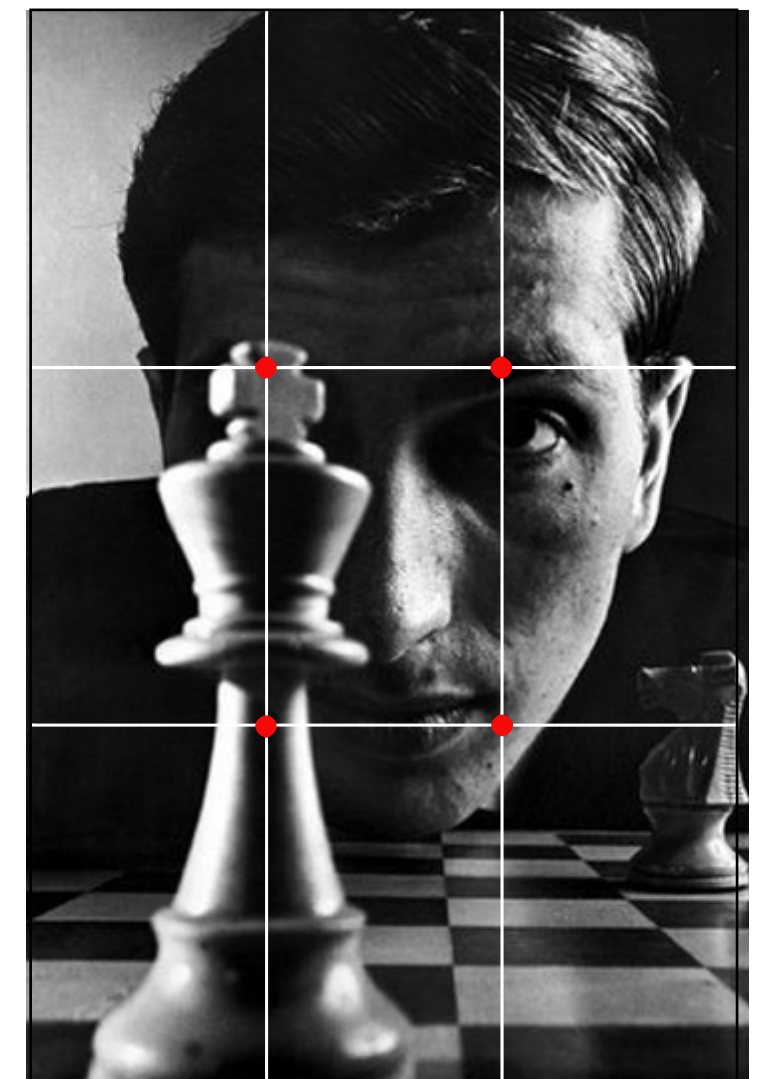
Henri Cartier-Bresson, Hyères, Francia (1932)



David LaChapelle, Drew Barrymore (1998)



Sebastiao Salgado, Mato Grosso (2005)



Phillip Halsman, Bobby Fischer (1967)

Cuando sitúas el sujeto o el horizonte cerca de las líneas (sobre todo en los cruces), la foto suele **ganar equilibrio** y **fuerza visual**.