

3. Museo Arqueológico

Descripción

Museo dedicado a la conservación y divulgación del patrimonio arqueológico y las civilizaciones del pasado.

Misión

Conservar, estudiar y difundir los restos arqueológicos y la historia de las culturas antiguas.

Visión

Convertirse en un referente cultural para comprender la historia y el patrimonio del territorio.

Valores

Historia, Patrimonio, Investigación, Educación, Conservación.

Contexto

El museo tiene poca visibilidad pública y pasa desapercibido dentro de la ciudad.

Público objetivo

Familias, Centros educativos, Turismo cultural, Estudiantes de Historia

Presupuesto

Institucional – medio

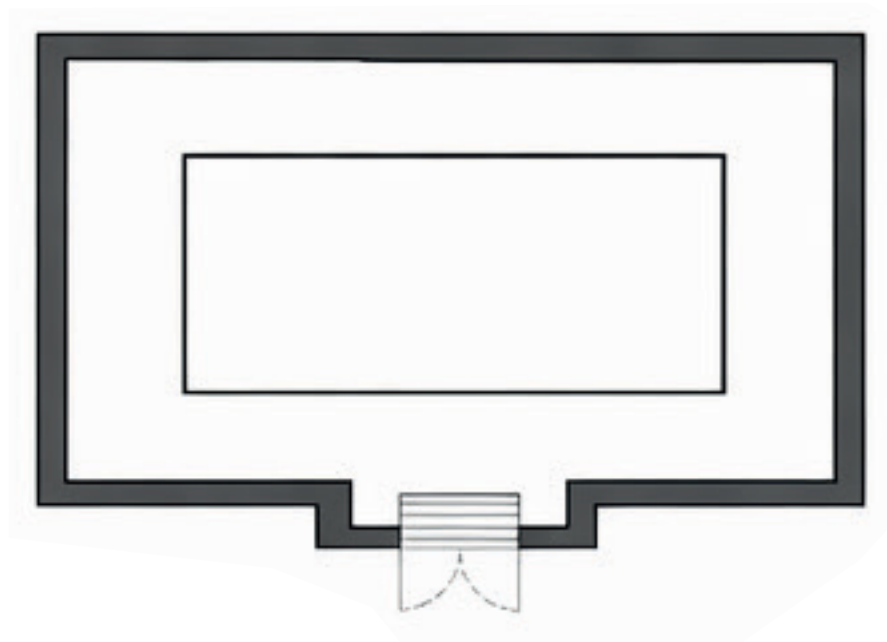
Necesidad comunicativa

Aumentar su visibilidad y reconocimiento sin recurrir a una estética demasiado moderna o extravagante.

Aplicaciones obligatorias

- Sistema de señalética
- Lona exterior
- Banderolas exteriores

planta



alzado

