

tipografías
que vamos a usar
para hacer
un logo

helvetica



Helvetica (1957, Max Miedinger / Eduard Hoffmann) es una palo seco nacida en Suiza y es exponente del **diseño tipográfico internacional**.

Se hizo famosa por su **neutralidad y legibilidad**, y se convirtió en estándar del diseño corporativo y la señalética.

Se usa mucho en identidad visual, transporte, museos y sistemas de información cuando se busca claridad y tono "institucional".

Se dice que es la tipografía favorita del mundo por lo implantada que está en identidades visuales y logos.



Bodoni

Bodoni es una tipografía Didona creada a finales del siglo XVIII por **Giambattista Bodoni** (impresor en Parma).

Se hizo famosa por su estilo muy elegante y “moderno”: gran contraste entre trazos gruesos y finos y serifas rectas muy delicadas.

Por esa apariencia “lujo / alta costura”, se usa mucho en moda, perfumería y editorial para titulares y logotipos, más que para texto largo (porque los trazos finos pierden legibilidad en tamaños pequeños o en pantalla).

ZARA
VOGUE
BAZAAR ^{Harper's}

ELEGANCIA

En 1788 fue publicado el primer volumen de su Manuale tipográfico, el más importante tratado sobre tipografía de la época. Este manual contiene 600 láminas, 100 alfabetos romanos, 50 itálicos y 28 griegos; además, en él se encuentran los primeros tipos modernos refinados y rigurosos. Bodoni incluyó en el manual cuatro principios que constituyen la belleza de una tipografía: uniformidad o regularidad de los diseños, elegancia y nitidez, buen gusto, y por último, el encanto, es decir, la impresión debe hacerse con paciencia y cuidado como un acto de amor y dedicación a esta pasión que lleva hasta la eternidad del diseño.

BELLEZA Y UNIFORMIDAD ESTILO

Impresor y tipógrafo italiano, autor de varios tipos de letra célebres que todavía se utilizan en la actualidad para el diseño gráfico

0 1 2 3 4 5 6 7 8 9

Su padre le enseñó sus habilidades de impresor cuando él era muy pequeño. Al cumplir su mayoría de edad, Bodoni empezó a trabajar como tipógrafo en la imprenta de la Congregación para la Defensa de la Fe, que se encontraba en Roma; el director de dicha se suicidó en 1766, tras lo que Bodoni decidió abandonarla tiempo después el duque Fernando de Parma.

FINOS Y GRUESOS MUY DIFERENCIADOS

BDN

REFERENCIA HISTORICA

Talento y belleza clásica en el mundo de una tipografía moderna y uniforme
A B C D E F G H I J K L M N Ñ O P Q R S T U V W X Y S

Italia
Giambattista Bodoni
1798

Bodoni

regular 72 pt. elegancia *exquisita ca*

italic 72 pt. glamour

bold 72 pt. exelente

italic bold 72 pt. delicada

black 72 pt. modern

italic black 72 pt. calidad

redlined regular 72 pt. versatilidad

se aprecia cada variable por sus det

para titul

Detalle rigor y firmeza y carece de formalidad. Su rasgo "clase" debe ser un rasgo que se manifieste en un rasgo que se manifieste en la forma de un rasgo y no en la forma de un rasgo.

bodoni

Pertenece a la familia Didona y categorizada como una de las primeras tipografías modernas con serifas diseñadas por el italiano Giambattista Bodoni, se destaca por sus remates rectos y delgados, además de ser uno de los grandes diseños clásicos de la tipografía gracias a su estructura racional. Contiene serifas planas y una ausencia de corchetes, siendo así, una tipografía elegante, uniforme y contrastante. Existen más de siete tipos de variaciones y es compatible por lo menos con 33 idiomas, actualmente la podemos encontrar en varias revistas y marcas de moda que dominan en el mercado, tales como VOGUE y ZARA.

0 1 2 3 4 5 6 7 8 9

Aa Bb Cc Dd Ee Ff Gg Hh Ii Jj Kk Ll Mm Nn Ññ Oo Pp Qq Rr Ss Tt Uu Vv Ww Xx Yy Zz

Giambattista Bodoni
1740 - 1813

1 2 3 4 5 6 7 8 9 0

Bodoni MT / Black 26,3 pt

Bodoni MT / Italic 12,36 pt

Bodoni MT / Italic 12,36 pt

Bodoni MT / Regular

Bodoni MT / Condensed 18

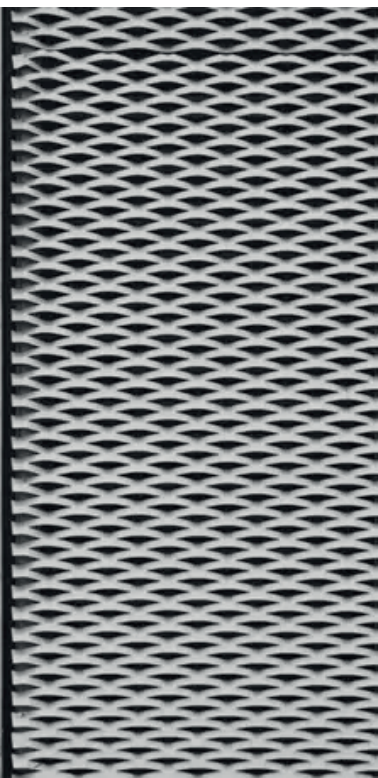
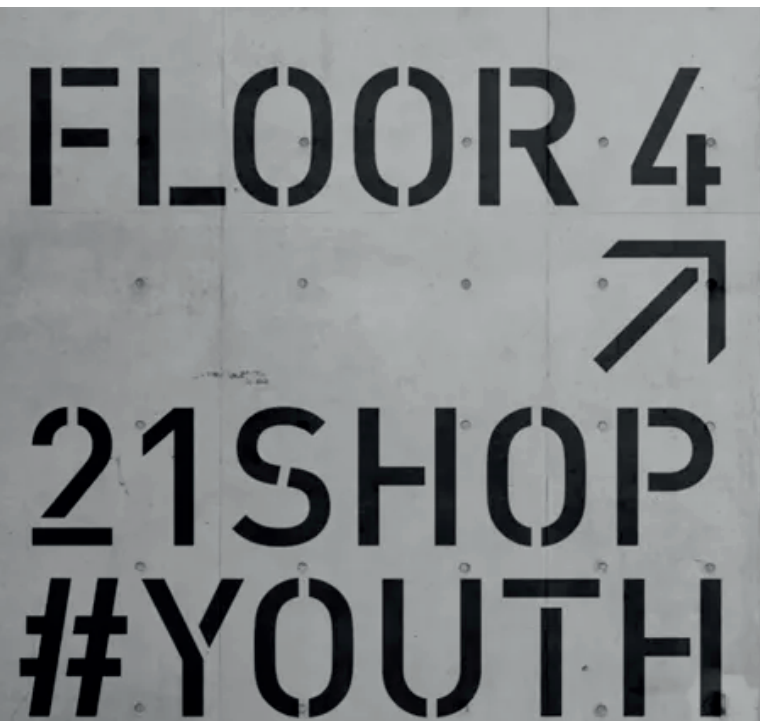
Bodoni MT / Condensed 64

PF DIN

FF DIN Stencil (derivada del sistema DIN, estética técnica/industrial) es una stencil basada en la lógica de rotulación normativa alemana. Es reconocible por su tono técnico, funcional y de señalización, con “puentes” típicos de plantilla. Se usa en señalética, diseño industrial, eventos, moda urbana y gráfica “workwear” cuando se busca un look mecánico/industrial sin perder legibilidad.



application generator



DIN S

GAME

FF DIN a a a a a a a
a a a a a a a
a a a a a a a

7 weights ⇅ THIN
BLK

2 WIDTHS ⇅ NORMAL
CONDENSED

STENCIL 14 single fonts

1 Variable Font | 3 AXES
WEIGHT · WIDTH · BRIDGE
→ More FF DIN than ever before ←

Rockwell

Rockwell (principios del s. XX, Monotype) es una slab serif de serifas rectangulares y trazo firme. Es conocida por su aspecto contundente y estable, muy “industrial” y de cartel. Se usa en titulares, packaging, cartelería y branding cuando se quiere un tono sólido y directo (mejor en display que en texto largo).

ROCKWELL
GRAFÍA INDUSTRIAL, SLAB SERIF / EGIPCIA
La caracterizada por sus serif en forma de bloques, espaciada gracias a su serif, esto hace que sea leída con comodidad.

(1910)
La versión original de esta tipografía fue creada por la fundación Bland en 1910 bajo el nombre de LITHO ANTIQUE

CONTRAFORMAS
geométricas y su apariencia moderna, la convierten en un alfabeto por utilizar en bloques, válido para títulos y carteles e incluso en bloques de texto cortos.

abpfœ

CARACTERÍSTICAS PRINCIPALES
• ligeros diagonales sobre gruesos y finos
• rasgos, curvas, angulares de gran peso
• espacio al de las serifas
• elevado x-height
• trazo horizontal del ascensor grueso que las serifas

EGIPCIA
El O egipcio, aparece por primera vez en 1817 en un catálogo del General Poppo con el nombre de Antiquo.
bert Thorne los descombinó egipcios, nombre con el que finalmente son
cuales raro que ver con el interés que por aquella época despertaban
los realizados en Egipto al amparo de las conquistas napoleónicas.

UNBRACKETED SQUARE

USEFUL FOR TITLES

Slab Serif

A a

MONOWEIGHTED XxYyZz

Rockwell

BbCcDdEeFfGgHhIiJjKkLlMmNnOoPpQqRrSsTtUuVvWw

Rockwell is a type face that was created in 1934 by the Monotype foundry's in-house design studio. It is a slab serif.

Historically the slab serif was developed out of necessity. As printed material began to branch out from books, new typefaces were needed for advertising posters and flyers.

In the Rockwell typeface the serifs are unbracketed and are similar in weight to the horizontal strokes. It is very geometric font. This is apparent in the lower and upper case O, which are more of a circle than an ellipse. The apex serif of the uppercase A is distinct, and the lower case a is a two-story letter, which sets Rockwell apart from other geometric fonts.

Rockwell 1934

Rockwell

egyptian

SLAB SERIF TYPE

MONOWEIGHTED

Franklin

Pierpont

Ibarra real

Ibarra Real es una tipografía romana, pensada para lectura cómoda en texto (ritmo regular, contraste moderado y serifas claras).

Es una recreación digital (2005) basada en los tipos de **Jerónimo Gil** fundidos para la edición del Quijote de la Real Academia Española, impresa en Madrid por Joaquín Ibarra en 1780.



ESPAÑA

Cultura y lengua mestiza y abierta

IMPRENTA REAL

No ha mucho tiempo que vivía un hidalgo de los de lanza en astillero

ACADEMIA DE SAN CARLOS. MÉXICO

EL QUIJOTE

Tanto mata unha alegría jai!, coma mata un pesar

Traductores de Toledo

cal·ligrafia

«Qui no estima ningú ignora l'alegria de viure»

PIDO LA PAZ Y LA PALABRA

MAYPITAQ KANKI ÑOQAYKURAYKU WAÑUSQAYKIMANTA

Ma ik itech nonasi, yektli yan kuikatl

“Izan zirelako, gara, eta garelako izango dira”

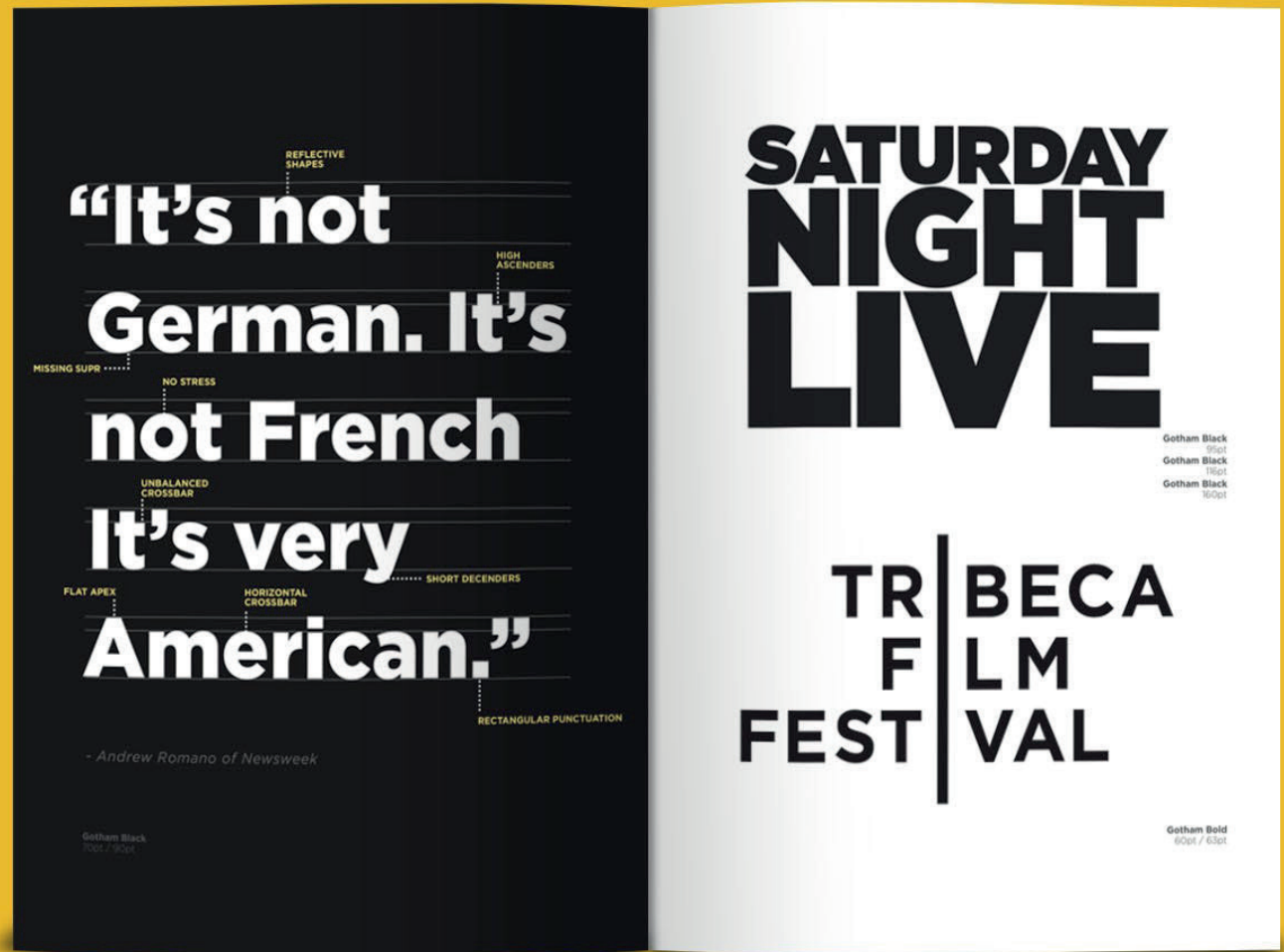


Gotham

NETFLIX



Gotham (2000, Tobias Frere-Jones) es una palo seco geométrica inspirada en la rotulación urbana de Nueva York (s. XX). Ganó fama por su aire moderno, limpio y cercano, muy eficaz en comunicación pública. Se usa mucho en branding, campañas, tecnología y cultura porque funciona bien en titulares y sistemas completos.



A2 GOTHIC

A2 Gothic es una palo seco (grotesca) de la fundición A2-Type, basada en una grotesca temprana que el estudio dibujó para su papelería a comienzos de los años 2000. Es una familia pensada para titulares, carteles e identidad, con versiones Condensed y X Condensed para mensajes de alto impacto y poco espacio.

A2

Gothic Condensed

with normal style fonts available for text

Gothic X Condensed

and
body copy
work

X